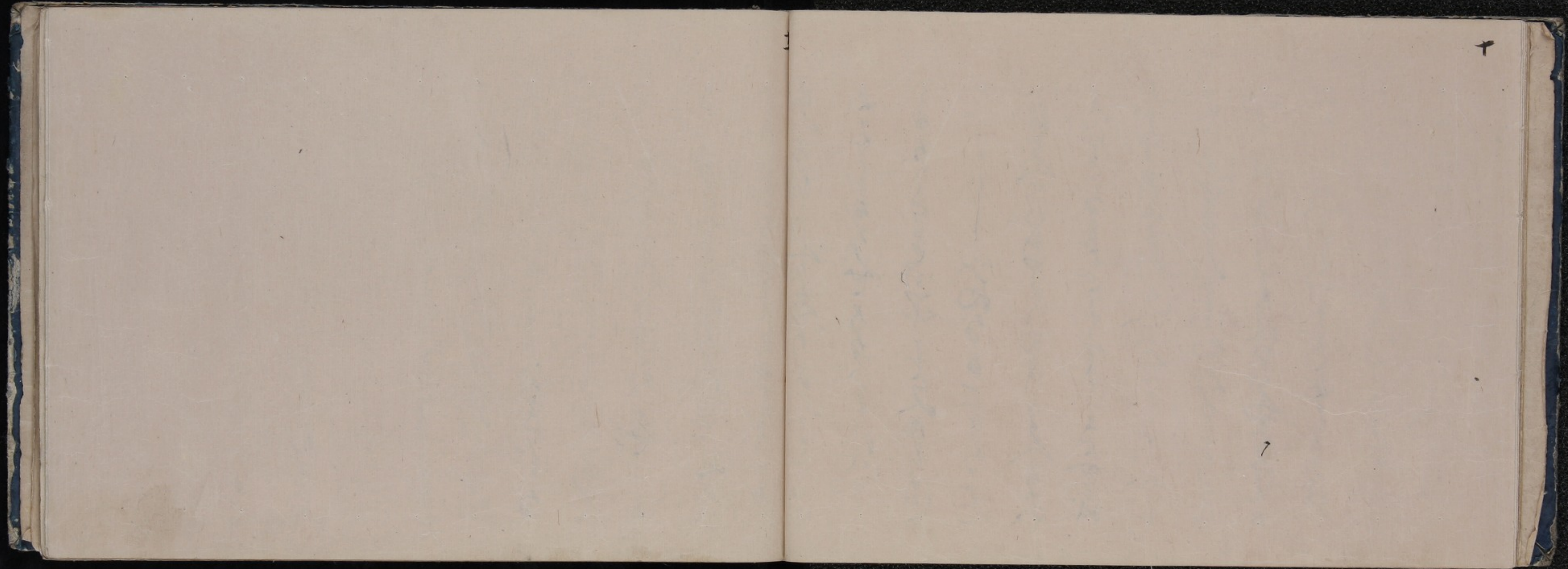


一  
 二  
 三  
 四  
 五  
 六  
 七  
 八  
 九  
 十  
 十一  
 十二  
 十三  
 十四  
 十五  
 十六  
 十七  
 十八  
 十九  
 二十  
 二十一  
 二十二  
 二十三  
 二十四  
 二十五  
 二十六  
 二十七  
 二十八  
 二十九  
 三十  
 三十一  
 三十二  
 三十三  
 三十四  
 三十五  
 三十六  
 三十七  
 三十八  
 三十九  
 四十  
 四十一  
 四十二  
 四十三  
 四十四  
 四十五  
 四十六  
 四十七  
 四十八  
 四十九  
 五十  
 五十一  
 五十二  
 五十三  
 五十四  
 五十五  
 五十六  
 五十七  
 五十八  
 五十九  
 六十  
 六十一  
 六十二  
 六十三  
 六十四  
 六十五  
 六十六  
 六十七  
 六十八  
 六十九  
 七十  
 七十一  
 七十二  
 七十三  
 七十四  
 七十五  
 七十六  
 七十七  
 七十八  
 七十九  
 八十  
 八十一  
 八十二  
 八十三  
 八十四  
 八十五  
 八十六  
 八十七  
 八十八  
 八十九  
 九十  
 九十一  
 九十二  
 九十三  
 九十四  
 九十五  
 九十六  
 九十七  
 九十八  
 九十九  
 一百





十一

十六



十三

十七





六

十  
の



Handwritten text in cursive script, likely a historical document or manuscript, spanning two pages. The text is written in a dense, flowing style with many loops and flourishes.

十一

十二

りんごの皮を剥いてお湯で洗  
 い、よく絞る。お湯を熱く  
 して、りんごを煮る。りんご  
 が柔らかくなったら、お湯を  
 捨て、りんごを潰す。潰した  
 りんごに、お砂糖を加えて煮  
 詰める。煮詰まったら、お湯  
 を加えて、りんごを煮る。こ  
 ろろろと煮ると、りんごが  
 より柔らかくなる。お砂糖は  
 お好みで加える。りんごの  
 皮は、お湯で洗って、よく絞  
 る。お湯を熱くして、りんご  
 を煮る。りんごが柔らかくな  
 ったら、お湯を捨て、りんご  
 を潰す。潰したりんごに、お  
 砂糖を加えて煮詰める。煮詰  
 まったら、お湯を加えて、り  
 んごを煮る。

りんごの皮を剥いてお湯で洗  
 い、よく絞る。お湯を熱く  
 して、りんごを煮る。りんご  
 が柔らかくなったら、お湯を  
 捨て、りんごを潰す。潰した  
 りんごに、お砂糖を加えて煮  
 詰める。煮詰まったら、お湯  
 を加えて、りんごを煮る。こ  
 ろろろと煮ると、りんごが  
 より柔らかくなる。お砂糖は  
 お好みで加える。りんごの  
 皮は、お湯で洗って、よく絞  
 る。お湯を熱くして、りんご  
 を煮る。りんごが柔らかくな  
 ったら、お湯を捨て、りんご  
 を潰す。潰したりんごに、お  
 砂糖を加えて煮詰める。煮詰  
 まったら、お湯を加えて、り  
 んごを煮る。

伏  
一





五

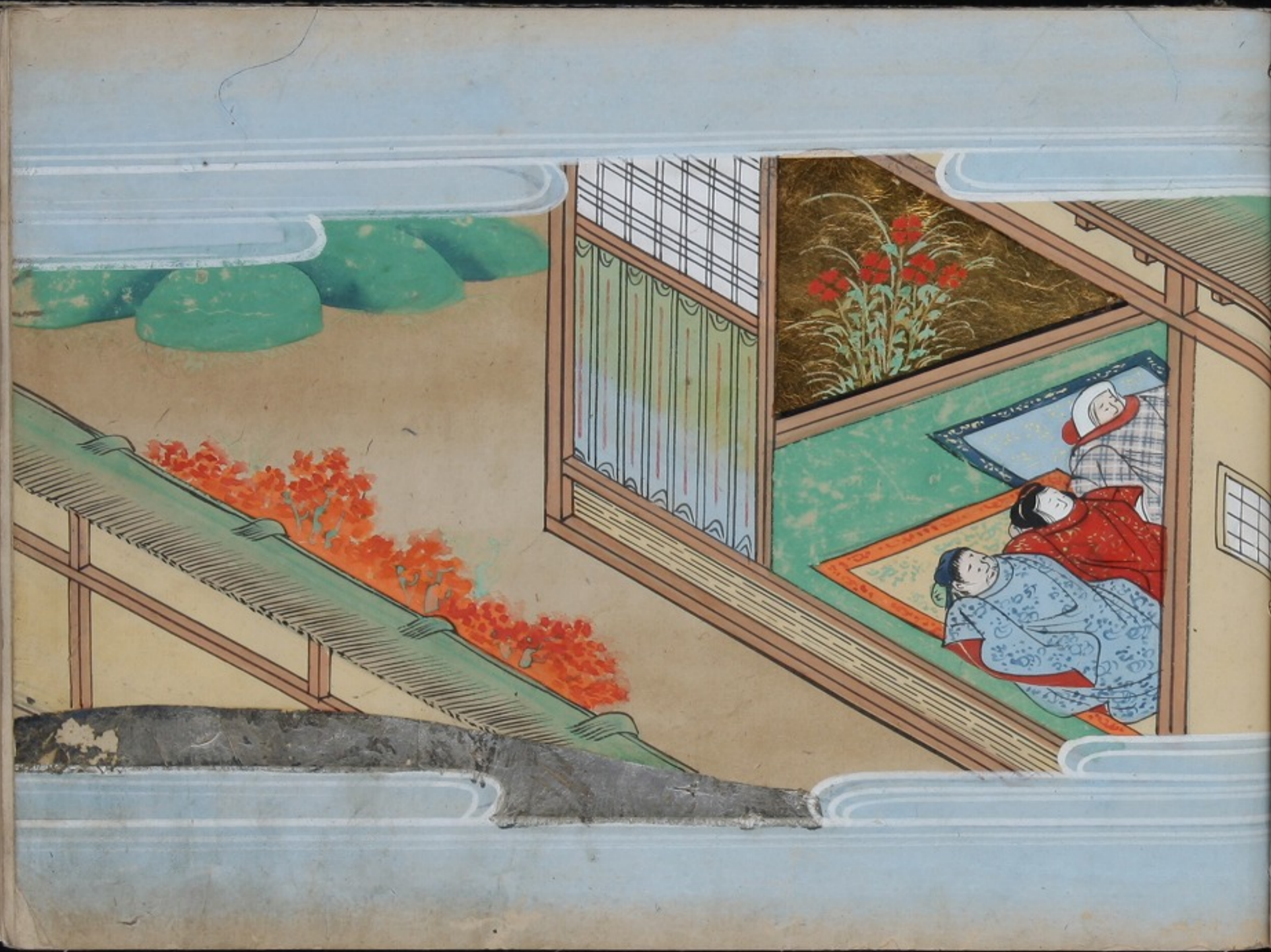
五

Handwritten text on the left page, likely representing the Japanese side of a bilingual document. The characters are written in a cursive style. It begins with a small character that may be 'は' (wa), followed by a series of flowing characters.

Handwritten text on the right page, likely representing the Latin side of a bilingual document. The script is an early modern cursive, possibly a form of Italian or Spanish script used in diplomatic or legal contexts. It starts with a character resembling 'H' or 'L'.

廿八

廿三



静かなる庭に  
 紅くさす花の  
 影もふしに  
 風をきく声  
 しるす人の  
 心ざらば  
 涙の雨も  
 降りて来り  
 思ふ人を見  
 らずとも  
 心はこぼれ  
 涙の雨も  
 降りて来り  
 思ふ人を見  
 らずとも

廿九

廿四

The first of these  
 is the one which  
 is the most common  
 and is the one which  
 is the most useful  
 and is the one which  
 is the most valuable  
 and is the one which  
 is the most important  
 and is the one which  
 is the most necessary  
 and is the one which  
 is the most useful  
 and is the one which  
 is the most valuable  
 and is the one which  
 is the most important  
 and is the one which  
 is the most necessary

The second of these  
 is the one which  
 is the most common  
 and is the one which  
 is the most useful  
 and is the one which  
 is the most valuable  
 and is the one which  
 is the most important  
 and is the one which  
 is the most necessary  
 and is the one which  
 is the most useful  
 and is the one which  
 is the most valuable  
 and is the one which  
 is the most important  
 and is the one which  
 is the most necessary

廿五

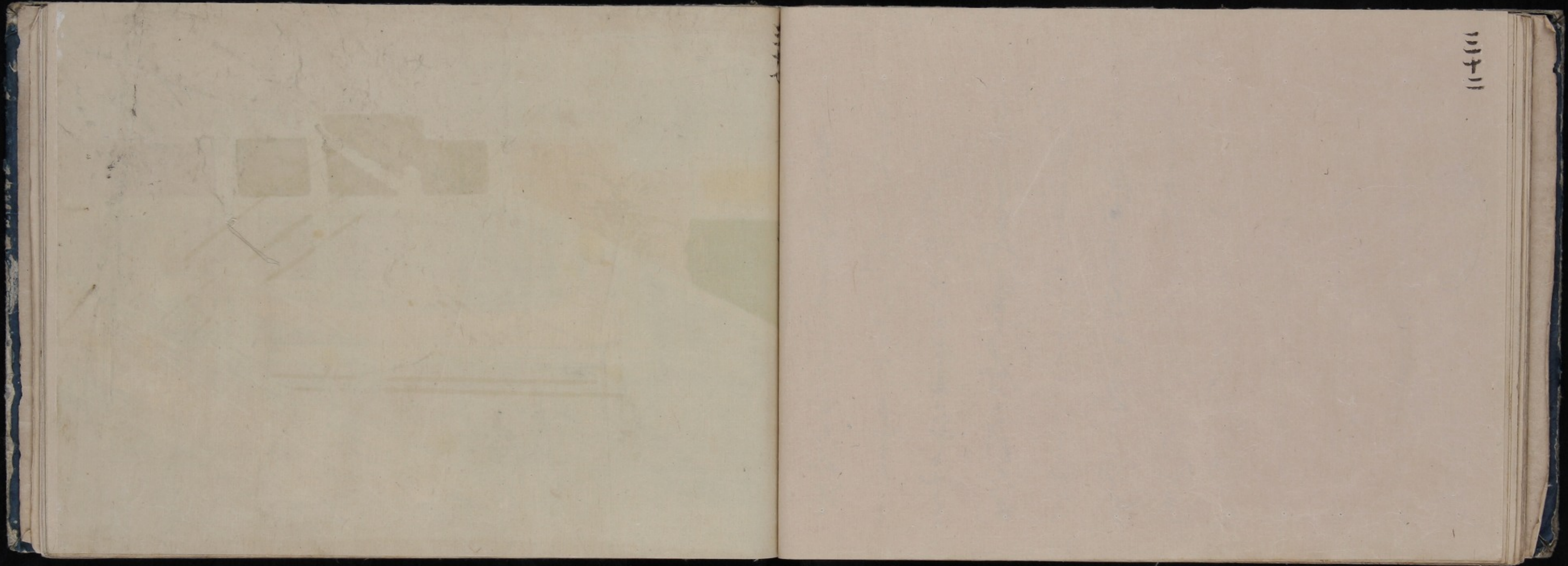






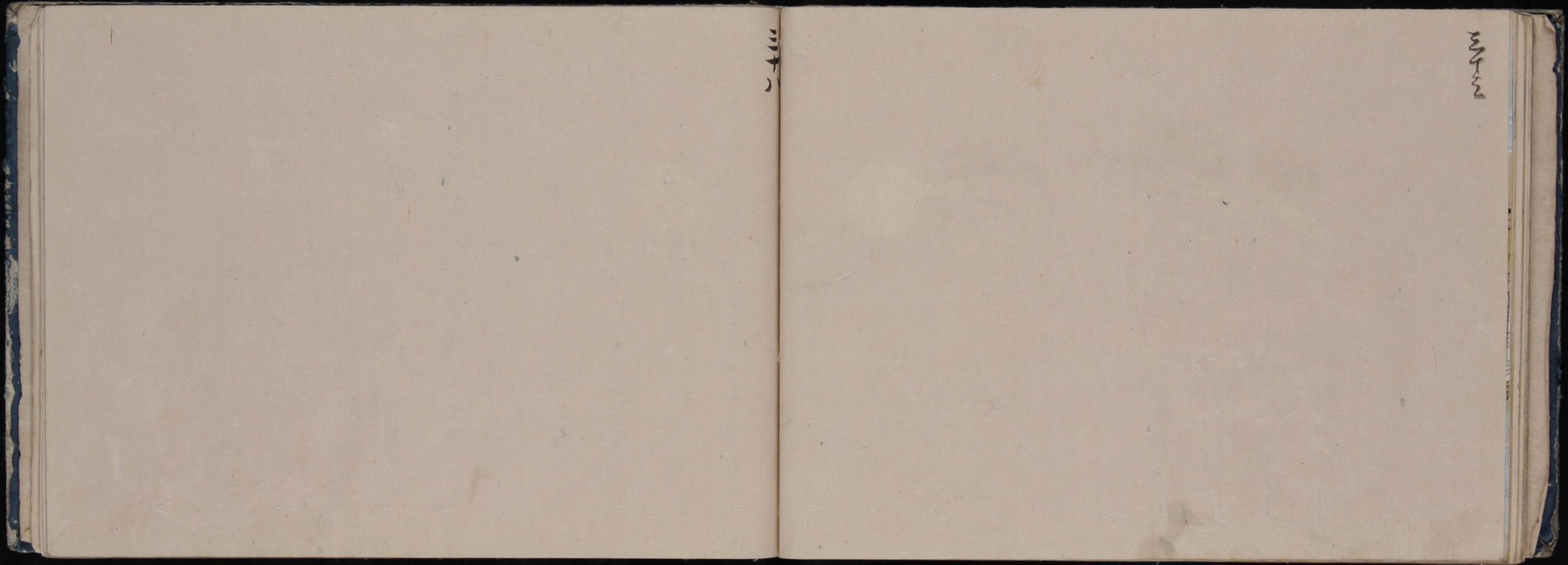
めいりやうのふりかへし  
 けしめしめしめしめしめし  
 りりりりりりりりりりりり  
 けしめしめしめしめしめし  
 りりりりりりりりりりりり  
 めいりやうのふりかへし  
 りりりりりりりりりりりり  
 めいりやうのふりかへし  
 りりりりりりりりりりりり  
 めいりやうのふりかへし

りりりりりりりりりりりり  
 めいりやうのふりかへし  
 りりりりりりりりりりりり  
 めいりやうのふりかへし  
 りりりりりりりりりりりり  
 めいりやうのふりかへし  
 りりりりりりりりりりりり  
 めいりやうのふりかへし  
 りりりりりりりりりりりり  
 めいりやうのふりかへし

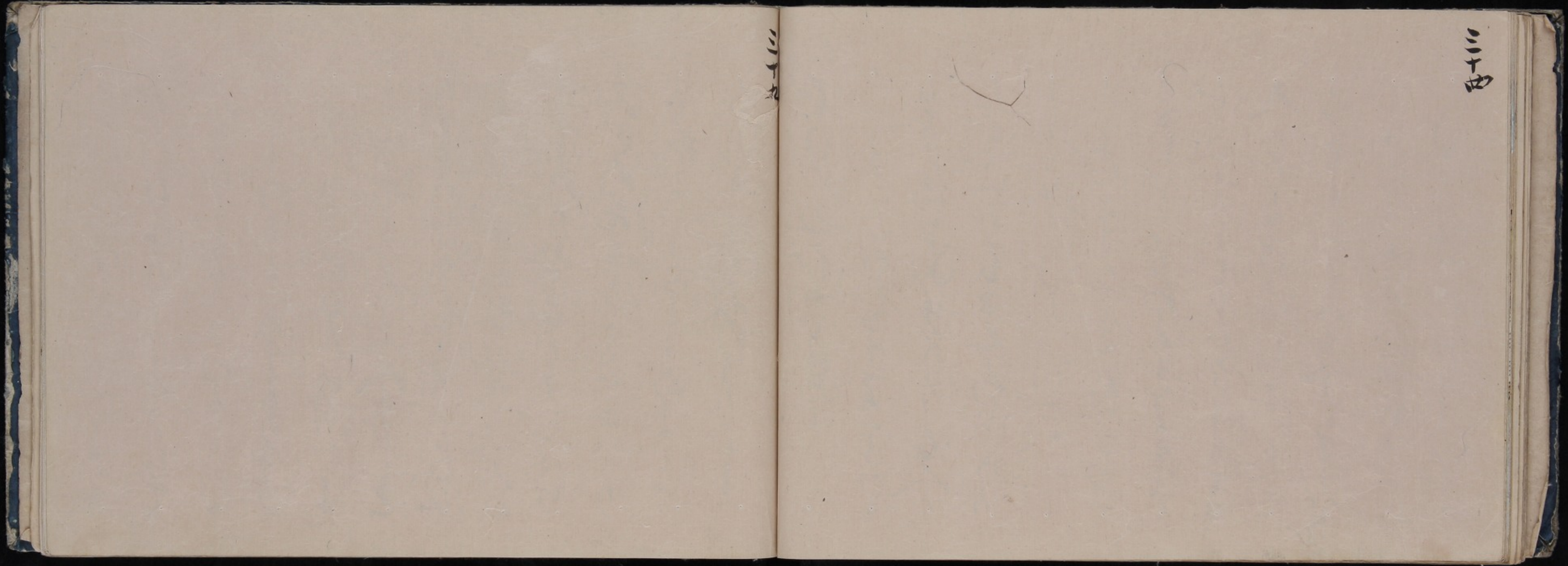


三十二





Handwritten Japanese text in cursive style (sōsho) across two pages of an open book. The text is arranged in vertical columns, reading from right to left on each page. The ink is dark on aged, slightly yellowed paper.



三十四

1. The first line of text is written in a cursive script, starting with a large initial letter.

2. The second line continues the text, showing fluid connections between letters.

3. The third line shows a change in the flow of the script, with some more distinct letter forms.

4. The fourth line features a prominent, elongated letter that spans across the line.

5. The fifth line shows a return to a more regular cursive pattern.

6. The sixth line continues the text, with some decorative flourishes.

7. The seventh line shows a similar pattern to the second line.

8. The eighth line features a large, ornate initial letter.

9. The ninth line continues the text, showing a mix of cursive and more formal letter forms.

10. The tenth line shows a return to a more regular cursive pattern.

11. The eleventh line continues the text, with some decorative flourishes.

12. The twelfth line features a large, ornate initial letter.

13. The thirteenth line continues the text, showing a mix of cursive and more formal letter forms.

14. The fourteenth line shows a return to a more regular cursive pattern.

15. The fifteenth line continues the text, with some decorative flourishes.

16. The sixteenth line features a large, ornate initial letter.

17. The seventeenth line continues the text, showing a mix of cursive and more formal letter forms.

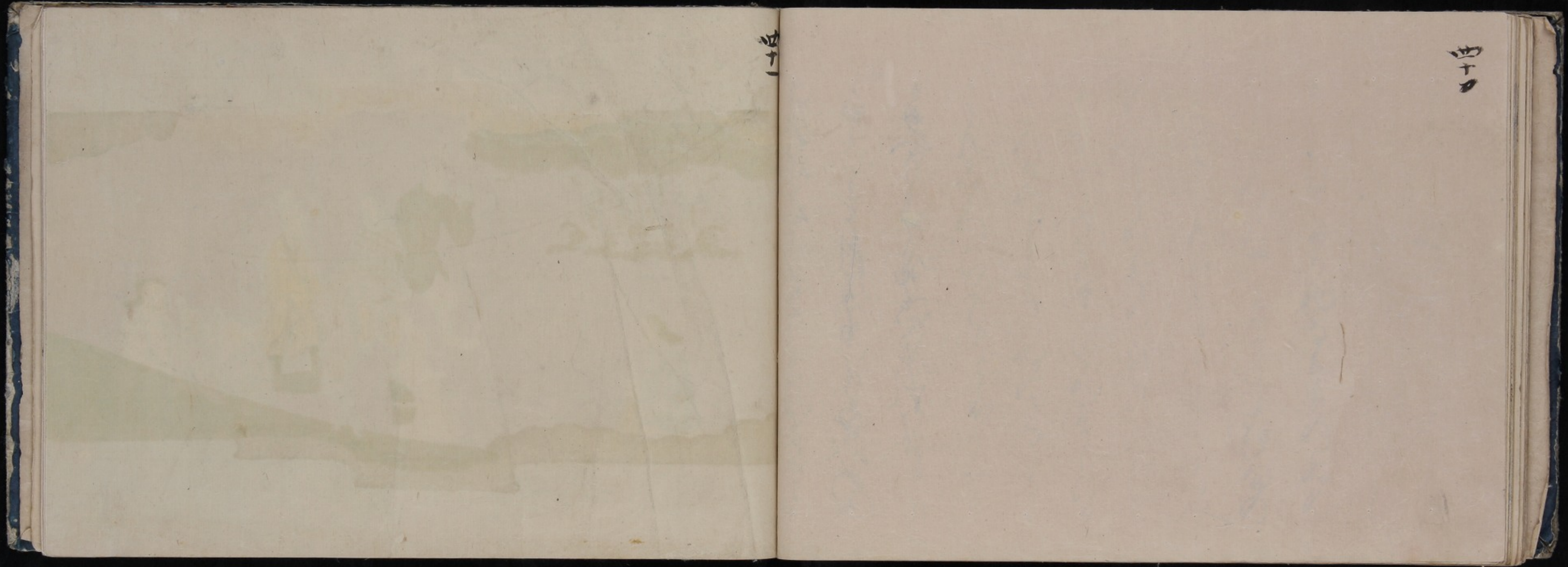
18. The eighteenth line shows a return to a more regular cursive pattern.

19. The nineteenth line continues the text, with some decorative flourishes.

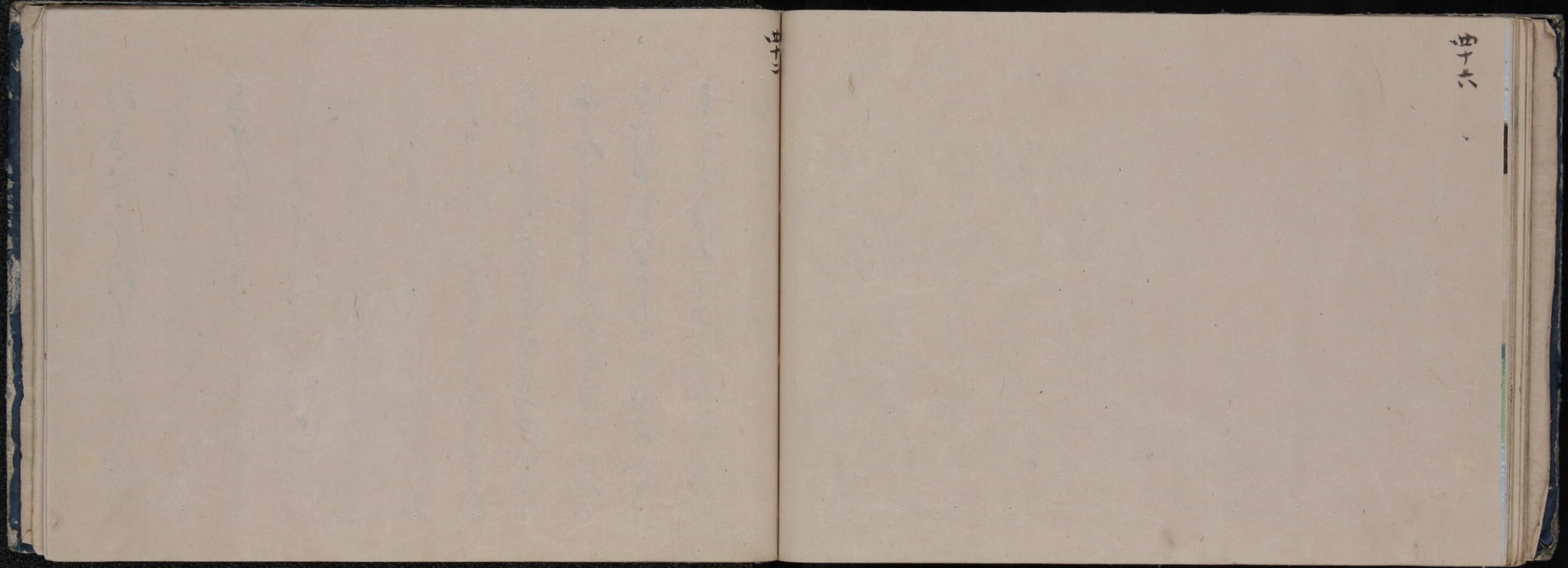
20. The twentieth line features a large, ornate initial letter.











四十一

四十一



四十七

四十七

とらりとりん〜あそ  
 ろ〜さく〜人〜人〜あそ  
 されりりる〜あ〜あ〜あ  
 ん〜ん〜ん〜ん〜ん〜ん  
 め〜ん〜ん〜ん〜ん〜ん  
 さん〜さん〜さん〜さん〜さん  
 いら〜いら〜いら〜いら〜いら  
 ぼ〜ん〜ん〜ん〜ん〜ん  
 さ〜さ〜さ〜さ〜さ〜さ  
 い〜ん〜ん〜ん〜ん〜ん  
 る〜ん〜ん〜ん〜ん〜ん  
 ら〜ん〜ん〜ん〜ん〜ん  
 と〜ん〜ん〜ん〜ん〜ん  
 う〜ん〜ん〜ん〜ん〜ん  
 けん〜ん〜ん〜ん〜ん  
 つ〜ん〜ん〜ん〜ん〜ん  
 の〜ん〜ん〜ん〜ん〜ん  
 ら〜ん〜ん〜ん〜ん〜ん  
 ろ〜ん〜ん〜ん〜ん〜ん  
 め〜ん〜ん〜ん〜ん〜ん  
 ろ〜ん〜ん〜ん〜ん〜ん  
 ら〜ん〜ん〜ん〜ん〜ん  
 して〜ん〜ん〜ん〜ん〜ん

八  
十  
母

八  
十  
母



...  
 ...  
 ...  
 ...  
 ...  
 ...  
 ...  
 ...  
 ...  
 ...  
 ...

五十九



辛

Handwritten cursive text in two columns, likely a historical document or letter, written in a highly stylized script. The text is arranged in approximately 14 horizontal lines across the two pages. The ink is dark, and the paper shows signs of age and wear.

五十二



Shinkyu Kougakkan Daigaku  
 31836  
 昭和20. 9. 15

五十六





五十七

五十七

あしはれはらへしとて  
わがしゝのつらきとて  
くさしんぞんてんを  
こころよわきとて  
あしはれはらへしとて  
あしはれはらへしとて

